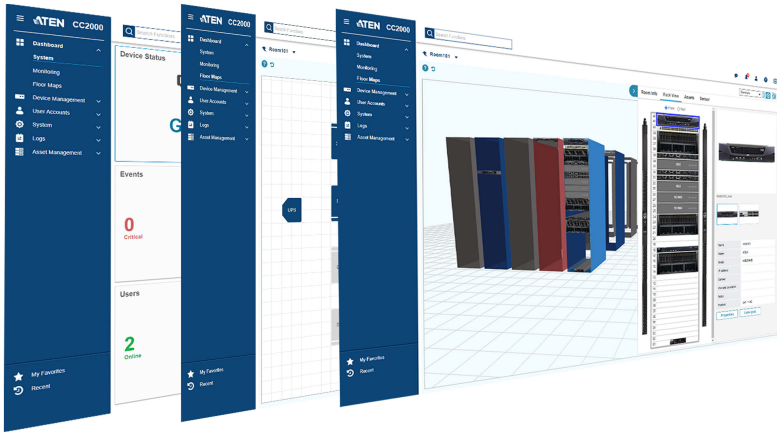
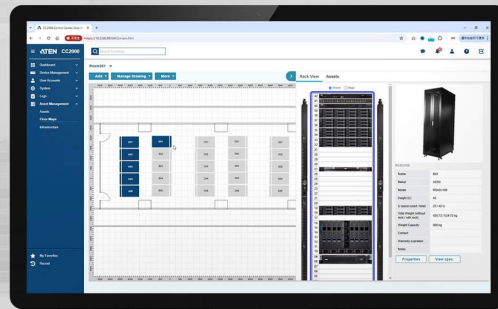


## CC2000 4.0

統合管理ソフトウェア (バージョン4.0)

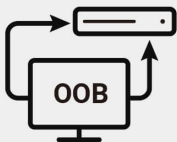


# IT計画・生産性・可視化の最適化



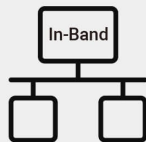
### アウトオブバンド管理

- ・ KVM over IPスイッチ
- ・ シリアルコンソールサーバー



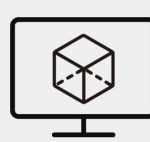
### インバンド管理

- ・ IPツール
- ・ サービスプロセッサ



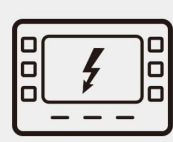
### 仮想マシン対応

- ・ VMware vSphere
- ・ Microsoft Hyper-V
- ・ Citrix XenServer



### 電源・環境監視

- ・ インテリジェントPDU
- ・ UPS (無停電電源装置)



ATENのCC2000集中管理ソフトウェアは、ローカルおよびグローバル環境でのITインフラを一元管理できる包括的なソリューションを提供します。セキュアで統合されたポータルを通じて、ITチームは効率的にインフラを監視・制御できます。このソフトウェアは、ATENのKVM over IPスイッチ、シリアルコンソールサーバー、[PDU](#)、[UPS](#)に加え、サードパーティのサービスプロセッサ、ブレードサーバー、物理・仮想サーバーの統合管理に対応。インバンド・アウトオブバンド管理の両方を一括制御でき、直感的で強力なインターフェースにより、システム管理の効率化と業務の生産性向上を支援します。

さらに、資産管理、環境モニタリング、キャパシティ管理といった高度な機能を搭載。フロアマップの可視化により、リソースの最適化と適切な割り当てが可能になり、組織のニーズに合わせた効果的なインフラ運用を実現します。



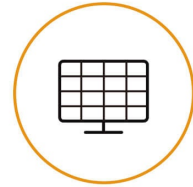
集中管理



環境モニタリング



仮想マシン



パネルアレイ



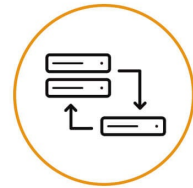
電源管理・監視



資産管理



フロアマップ

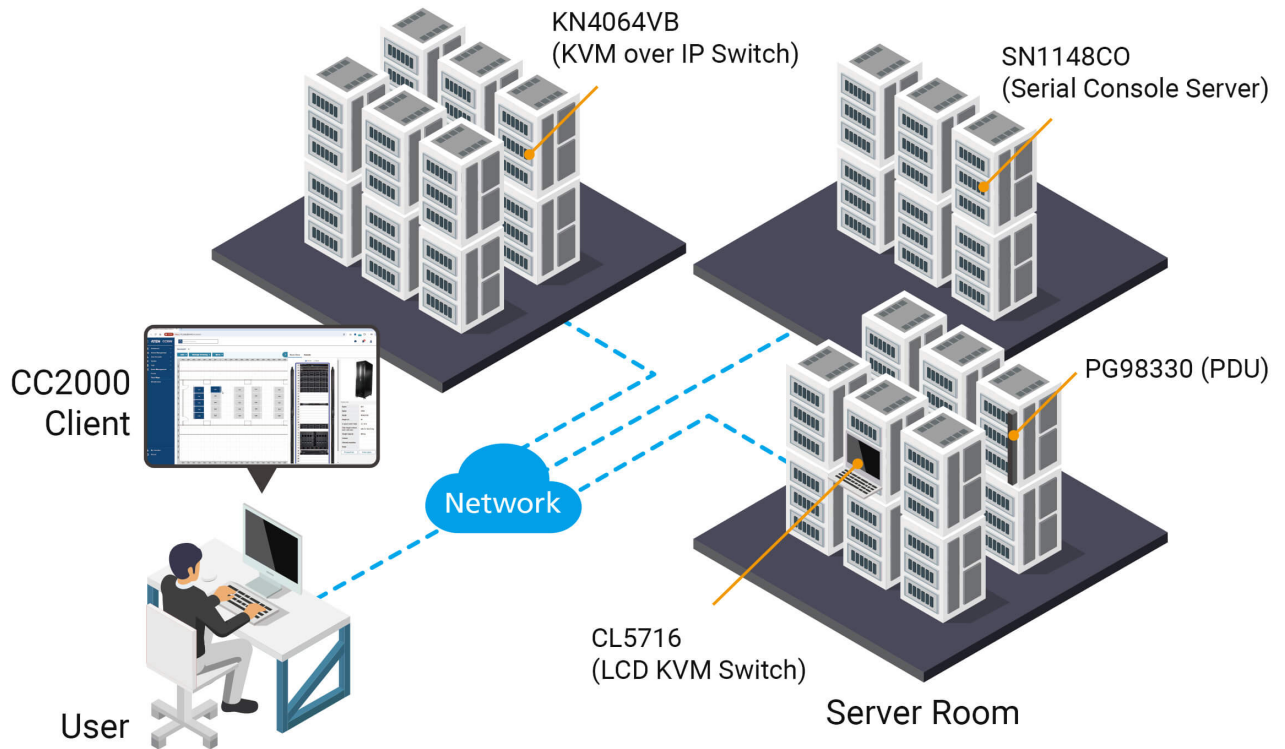


サービスの冗長化

## IT機器の一元管理

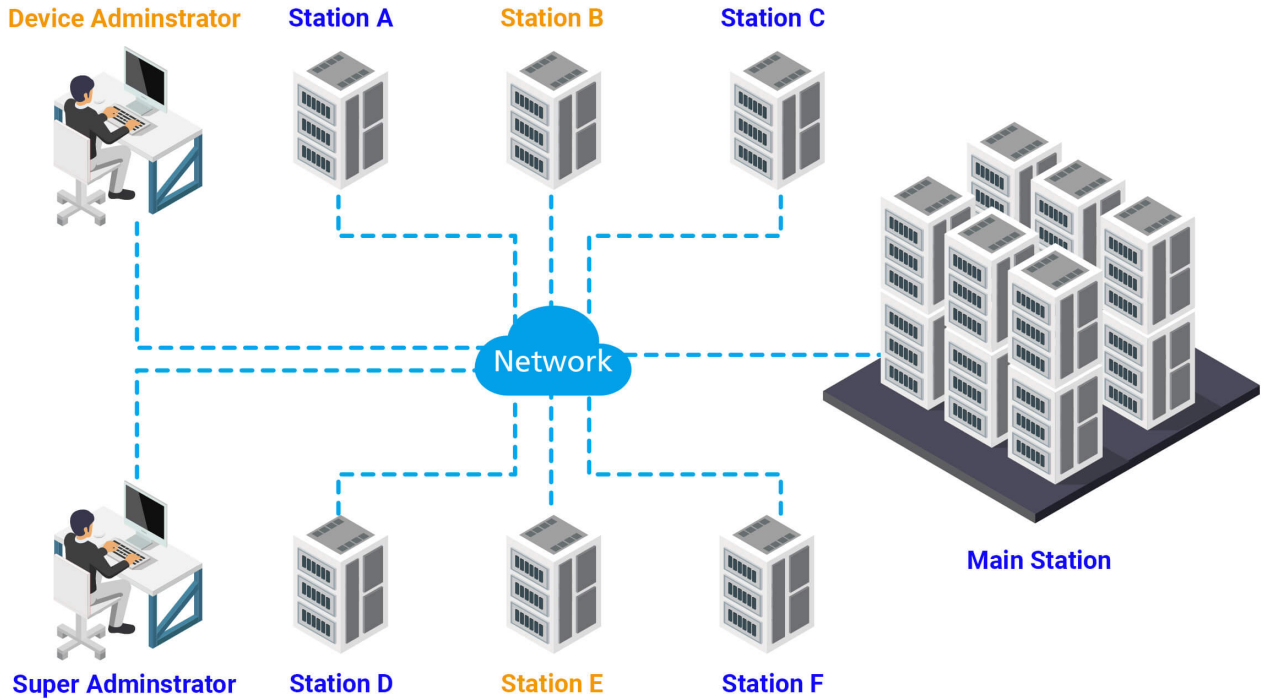
CG2000は、ATENのKVM over IPスイッチ、シリアルコンソールサーバー、[インテリジェントPDU](#)、[UPS](#)、サービスプロセッサ、ブレードシャーシ、仮想サーバーなどを1つのプラットフォームで一元管理できます。ダッシュボードは統合ポータルとして機能し、デバイスの状態、イベント、タスクの結果、オンラインユーザー、ライセンス使用状況、ログなどの重要な情報を一目で確認できます。また、通知機能により、管理者にアラートを送信し、重要な問題への迅速な対応を可能にします。

補足：KVM over IPスイッチに接続されたサーバーは、HTML5 WebClientビューアーを使用してBIOSレベルで管理できます。



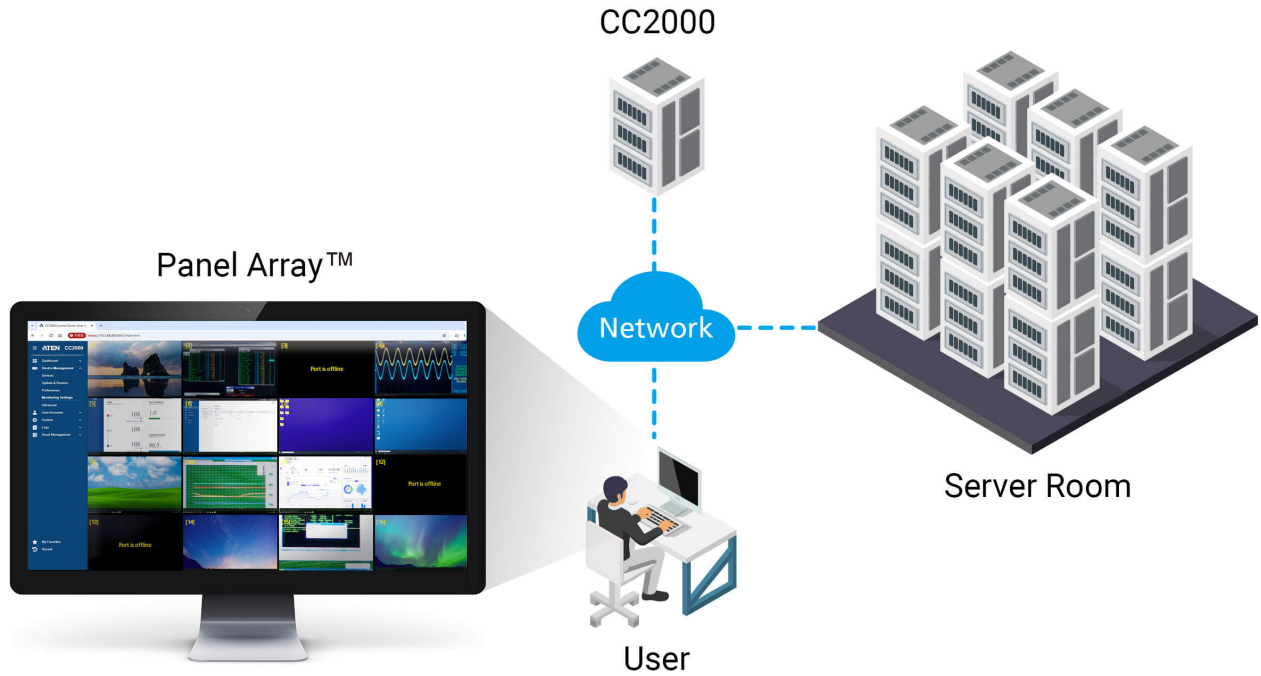
## 統合認証と柔軟なロールベースアクセス制御

CC2000は、ログイン情報を一元管理し、Windows AD、LDAP、Kerberos、RADIUS、TACACS+などの外部認証プロトコルをサポートしています。また、ロールベースのアクセス制御に対応しており、スーパーアドミニストレーター、ユーザーアドミニストレーター、資産管理者、一般ユーザー、監査担当者、ダッシュボード閲覧者など、事前に定義された役割ごとに適切なアクセス権を設定できます。これにより、ユーザー管理の柔軟性が向上し、セキュリティの強化と効率的な運用が可能になります。



## パネルアレイ™ モードによるマルチビュー監視

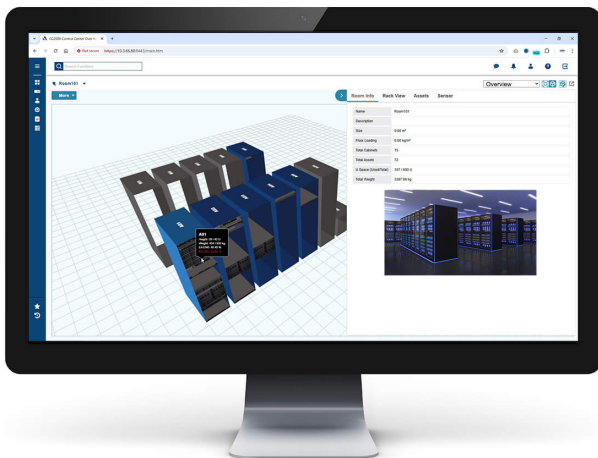
[パネルアレイ™モード](#)を利用すると、最大64ポートの映像を1つの画面で同時にリモート監視できます（JavaClient / WinClientビューアーでのみ利用可能）。画面レイアウトは自由に設定でき、各ポートの映像をダブルクリックすると、詳細表示のポートビューが開く仕組みです。この機能により、監視業務の効率化が図れるだけでなく、管理者がシステムの状況を直感的に把握しやすくなり、迅速なトラブル対応が可能になります。



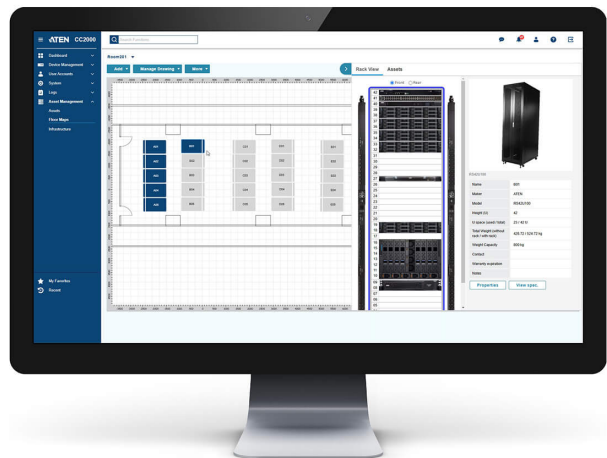
## フロアマップを活用した効率的な資産管理

資産管理機能では、各管理対象の仕様、外観、構成、設置場所（ラックやフロアスペースなど）の情報を登録・整理できます。2Dまたは3D（.dxf、.svg形式）で部屋ごとのロケーションマップを作成できるフロアマップ機能を提供。これにより、サーバールームやデータセンターの運用を可視化し、効率的な管理と最適なりソース配置を実現します。

Room A

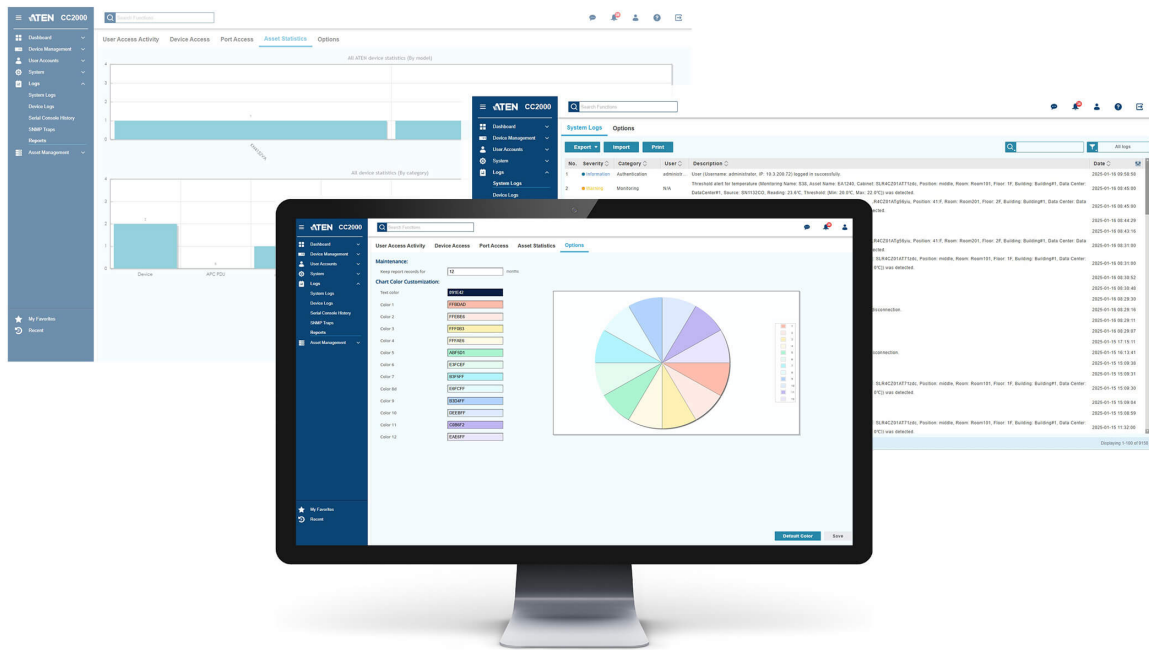


Room B



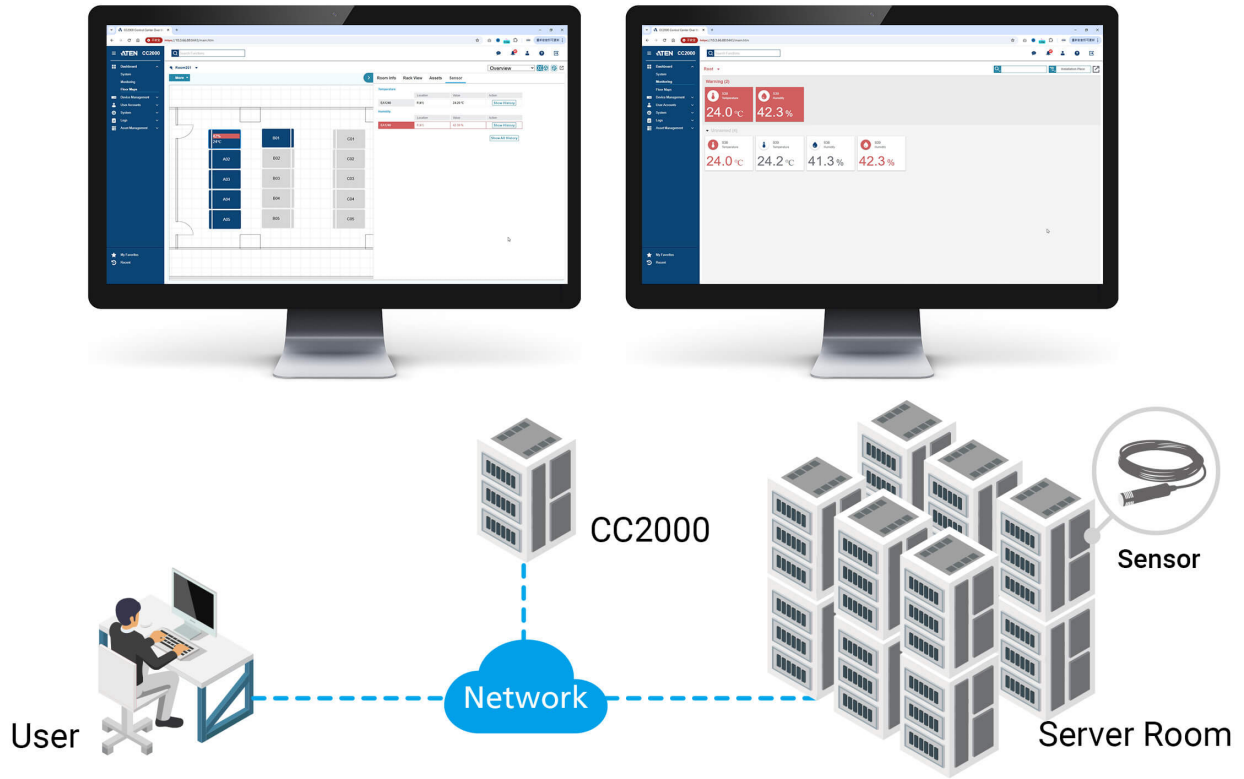
## 統合ログ管理と監査レポート機能

CC2000は、システムログに加え、ATENのKVM over IPスイッチ、シリアルコンソールサーバー、PDU、ネットワーク機器（ルーター、NAS、スイッチなど - SNMP経由）のログを一元管理し、セキュリティデバッグのために統合します。また、syslogプロトコルを活用して監査ログ（Audit Trail）を出力できるほか、ユーザーアクセス、デバイスアクセス、ポートアクセス、資産統計のアクティビティレポートを生成し、詳細な分析にも活用できます。



## 環境モニタリングとエネルギー管理

温度、湿度、不正侵入、気圧、電圧、電流、放熱、電源のオン/オフなどの環境や電力の状況を、センサーやPDU、SN11シリーズのシリアルコンソールサーバーと連携し、リアルタイムで遠隔監視できます。さらに、トレンドチャートによる可視化により、サーバールームやデータセンター全体の状態を把握し、運用の最適化を支援。これにより、戦略的な意思決定を支援し、より効率的なインフラ管理を可能にします。



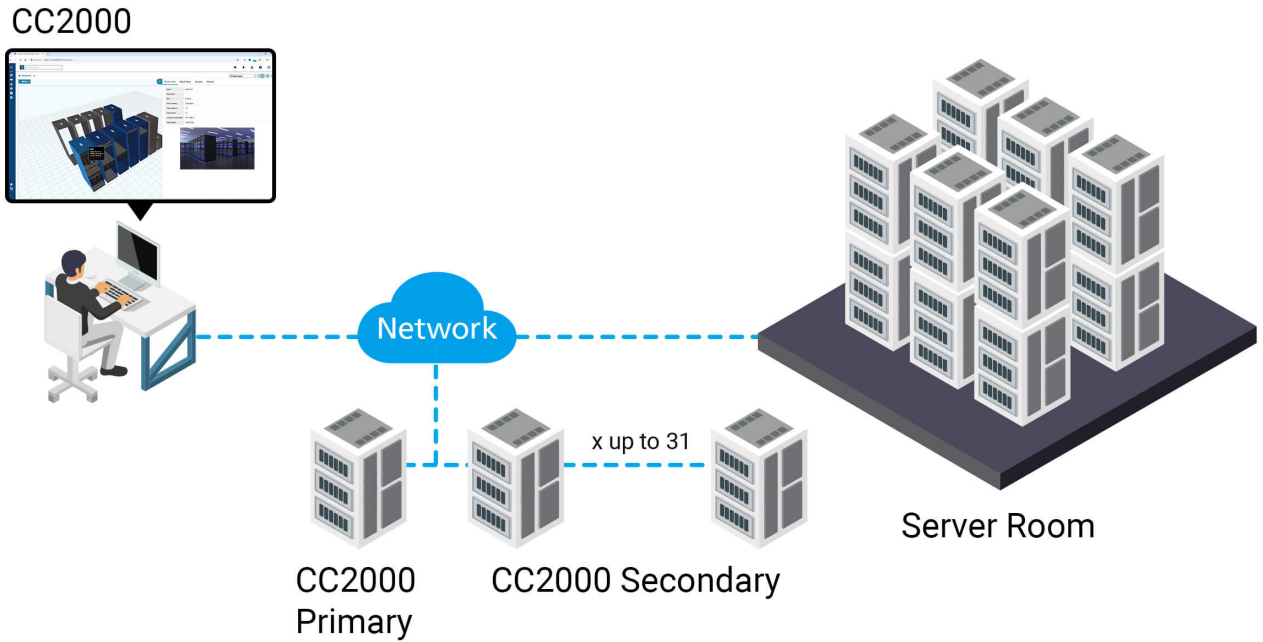
## 強固なセキュリティでIT管理を強化

CC2000は、2要素認証（2FA）を採用し、AES 256ビット暗号化を使用することで、システム全体を安全に接続・管理ができます。TLS v1.3とRSA 2048ビット証明書による認証に対応し、高度なセキュリティを実現し、サードパーティの認証局（CA）をサポート、強力なユーザーパスワード認証に対応。加えて、IP/MACアドレスフィルタリングによる[仮想メディア](#)アクセス制御、ログイン試行回数の制限、アカウントロック機能など、包括的なセキュリティ対策を備えています。



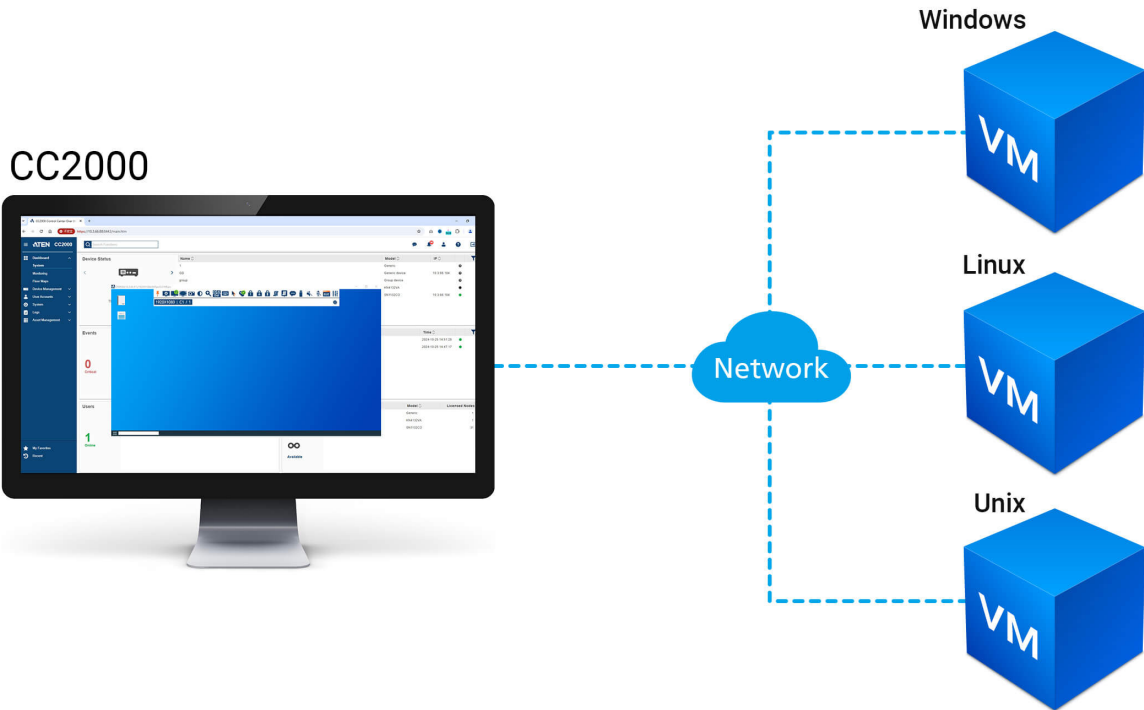
## サービスの冗長化でシステムの安定稼働を実現

CC2000は、プライマリ・セカンダリサーバー構成を採用し、最大31台のセカンダリサーバーを展開することで、サービスの冗長化を実現します。プライマリサーバーとセカンダリサーバー間で定期的に設定を同期することで、システムの可用性を最適化し、予期しないシステム停止の影響を最小限に抑えます。



## 仮想化によるシームレスなIT導入

CC2000を活用すれば、VMware vSphere v6.0/6.5/6.7/7.0/8.0、Windows Server 2008/2012/2016、Citrix XenServer v6.5 などの仮想ホストを追加し、仮想環境のアクセスと制御を一元管理できます。また、ISOイメージのマウント、デバイスの起動やアップグレード、診断実行などのソフトウェア展開を、リモート環境からCC2000を介して実行可能。ローカル環境と同じ感覚で操作でき、ITインフラの管理効率を向上させます。



## 活用シーン

CC2000は、IT機器を統合管理するDCIMソリューションとして、サーバールームやデータセンターの運用を効率化します。行政機関、企業、製造業、通信、金融、教育、医療、公共インフラなど、幅広い業界で導入されており、統合管理による運用最適化と効率向上を実現します。



## お問い合わせ

お問い合わせをご希望の場合は、こちらのフォームに必要事項をご記入ください。担当者が追ってご連絡いたします。

会社名 必須

姓 必須

名 必須

部署名 必須

役職名 必須

お客様の業務上のお立場 必須

都道府県 必須

メールアドレス 必須

電話番号 / 携帯番号 (勤務先・ハイフンなし) 必須

製品型番

WEBサイトURL ※現在ご覧のURLをご記入ください 必須

案件規模 (台・式・組・予算など)

お問い合わせ内容

ATENジャパンを知ったきっかけを教えてください 必須

送信する

## お客様へのご案内

- 弊社のメルマガを「配信停止」に設定されている方は、自動返信メールが届かない場合がございます。
- @gmail等のフリーメールのアドレスでのお問い合わせは、自動返信のメールが届かないことがありますが、その場合も弊社宛にお問い合わせのメールは届いていることがほとんどです。弊社営業日で24時間以内にはご連絡をさせていただきますので、お待ちください。
- お問い合わせ送信後、弊社営業日で24時間以内に返信メールがない場合は、大変お手数ですが、[sales@atenjapan.jp](mailto:sales@atenjapan.jp)にお問い合わせください。



## 特長

CC2000は、分散するIT機器をシングルポータルからシングルサインオンで統合管理できるソフトウェアです。データセンター/サーバールームで使用する各種デバイス（IP-KVMスイッチ、シリアルコンソールサーバー、ATEN [PDUデバイス](#)、[UPS](#)、ブレードサーバー、仮想マシンなど）をCC2000で管理することで、管理者はシステムのリモート監視や操作を効率的に行うことができます。

- 各拠点に分散するIP-KVMスイッチ、シリアルコンソールサーバー、[インテリジェントPDU](#)などを統合管理
  - ATEN IP-KVMスイッチ（[KN](#)、[CN](#)、[CS](#)、[KL](#)、[KHシリーズ](#)）
  - ATEN シリアルコンソールサーバー（[SNシリーズ](#)）
  - ATEN [UPS](#)（[OLシリーズ](#)）
  - サービスプロセッサ（Dell iDRAC5/6/8、HP iLO2/3/5、Redfish、IBM RSA II、Dell CMC、IBM AMM、HP OA、IPMI、IMM）
  - ブレードサーバー（IBM BladeCenter、Dell PowerEdge、HP BladeSystem）
  - 仮想マシン（VMware vSphere 6.0/6.5/6.7/7.0/8.0、Windows Hyper-V 2012 & 2016、Citrix XenServer 6.5）
    - ブレードサーバー（AP79xx、AP89xx、AP86xx）
- ダッシュボード - デバイスの状態、イベント、タスクの結果等、システムにおける重要な情報が一目瞭然
- 環境/電力を監視することでIT機器に対して安全な環境を確保
- サービスの冗長化 - プライマリーサーバーのエラー発生時はセカンダリーサーバーが処理を引き継いでサービスを継続
- 資産管理機能やフロアマップの可視化機能で、データセンターの状況把握が簡単
- 導入に適した環境 - 行政、製造、通信、金融の各業界におけるサーバールーム/データセンター

### 【CC2000 4.0で追加・強化された機能】

1. ATEN [PDU製品](#)との連携を強化 - PE8/7/6/5シリーズPDU、IPコントロールボックス（[PE4104AJ](#)）、エネルギーボックス（[EC1000](#)）も管理対象に
2. リアルタイム通知 - 監視データのしきい値超過をユーザーに即通知。常時稼働が求められるクリティカルな環境で有用
3. トレンドチャート - 温度、湿度、電力などを分析してチャートに出力。管理者は課題の本質を正しく認識した上で戦略策定が可能
4. デバイスのフォルダー分類機能
5. デバイス一覧のエクスポート機能（.csvファイル） - IT資産の監査に活用可

- 資産管理 - データセンター内のすべての資産の仕様・外観・場所・構成を簡単に確認できるため、運用効率と信頼性が向上
- フロアマップの視覚化 - サーバルームのレイアウトとサーバーラックの構成を2Dまたは3Dフロアマップで表示することで、インフラの全体的なキャパシティーとステータスの把握をアシスト
- 環境と電力のモニタリング - フロアマップとセンサー（温度、湿度など）を組み込むことで、データセンター環境の健全性の把握が簡単に
- リアルタイム通知 - 重要警告の可用性を常時確保できるよう、CC2000は監視データのしきい値超過時にユーザー通知
- トレンドチャートと監査の活用でユーザーは現状を正確に把握し、結果を分析した上で、戦略的アクションを実行可能
- シングル・サインオンで、ATEN IP-KVMスイッチ、シリアルコンソールサーバー、[インテリジェントPDU](#)、および組み込みサービス・プロセッサなどのサードパーティー製デバイス、および物理サーバーと仮想サーバーの管理を統合
- HTML5による直感的なユーザーインターフェースで、フレンドリーなユーザー体験を提供
- 一目で確認できるダッシュボードポータル - デバイスの状態、デバイスのイベント、タスクの結果、オンラインユーザー、およびライセンスノードの使用状況の概要を表示
- Redfish (iDRAC8/iLO5)、Dell iDRAC5/6/8、HP iLO2/3/5、IBM RSA II、Dell CMC、IBM AMM、HP OA、IPMI、IMM、またはRDP、[VNC](#)、SSH、Telnet IPツールを使用したIT機器を含むサービスプロセッサへの柔軟な[リモートアクセス](#)
- VMware vSphere 6.0/6.5/6.7/7.0/8.0、Windows Server 2008/2012/2016/2022、またはCitrix XenServer 6.5を介した仮想化環境へのアクセスと制御をサポート
- APC PDU (AP79xx、AP89xx、およびAP86xx) の管理をサポート
- LDAP、AD、Kerberos、RADIUS、TACACS+をサポート - 認証と操作権限の一元管理が可能
- ユーザーアクセス権限制御のためにロールベースのポリシーを統合
- 軍事レベルの暗号化 (AES 256 ビット) でセキュアなエンド・ツー・エンド・ノード・アクセスを保護
- IPまたはMACアドレスによるユーザーアクセスを許可または制限するアクセスコントロール。設定変更可能なログイン再試行可能回数とロックアウトはSAS70準拠
- サードパーティー機関 (CA) の署名済み証明書をサポート
- ブラウザーからのユーザーログインを保護するためのTLS v1.3データ暗号化およびRSA2048ビット証明書
- 強力なユーザーパスワードポリシーをサポートし、ユーザーアカウントのセキュリティを強化
- 監査ログのために、ATEN IP-KVMスイッチ、シリアルコンソールサーバー、およびその他のデバイスからのログをsyslogプロトコルを介して統合
- ユニバーサル[バーチャルメディア](#)対応によりソフトウェアの導入が容易に (ISOイメージのマウント、デバイスのブート、またはデバイスのリモートアップグレード)
- ダッシュボード、メッセージセンター、電子メール、SNMPトラップ (v1、v2c、v3)、およびSyslogによるイベント通知のサポート
- [CC2000](#)データベースおよび設定のバックアップ、ログのエクスポート、および[PDU](#)デバイスの電源ON/OFF制御のタスク・スケジューリング
- メッセージボックス - 内部システムメッセージまたは重要なログが表示され、ワンクリックで詳細の確認が可能
- [パネルアレイ™モード](#) - アドミニストレーターは、1つの画面でリモートサーバーの複数のビデオ出力を監視可能
- マウスダイナミック - ローカルおよびリモートのマウスカーソルを自動同期
- サービスの可用性のために、プライマリー/セカンダリー・アーキテクチャーを介してサーバーの冗長性を実現
- デバイスへのクイックアクセスと管理 - 最近アクセスしたデバイスのリストは「最近」から、ブックマークされたデバイスのリストは「お気に入り」から、それぞれ簡単にアクセス可能
- オンラインチャット - ユーザー間のコミュニケーションと連携を簡単に実現 (例: 迅速なトラブルシューティング)
- MOTP (モバイルワンタイムパスワード) と2FA (2要素認証) をサポート - アカウント不正使用への対策としてセキュリティを強化

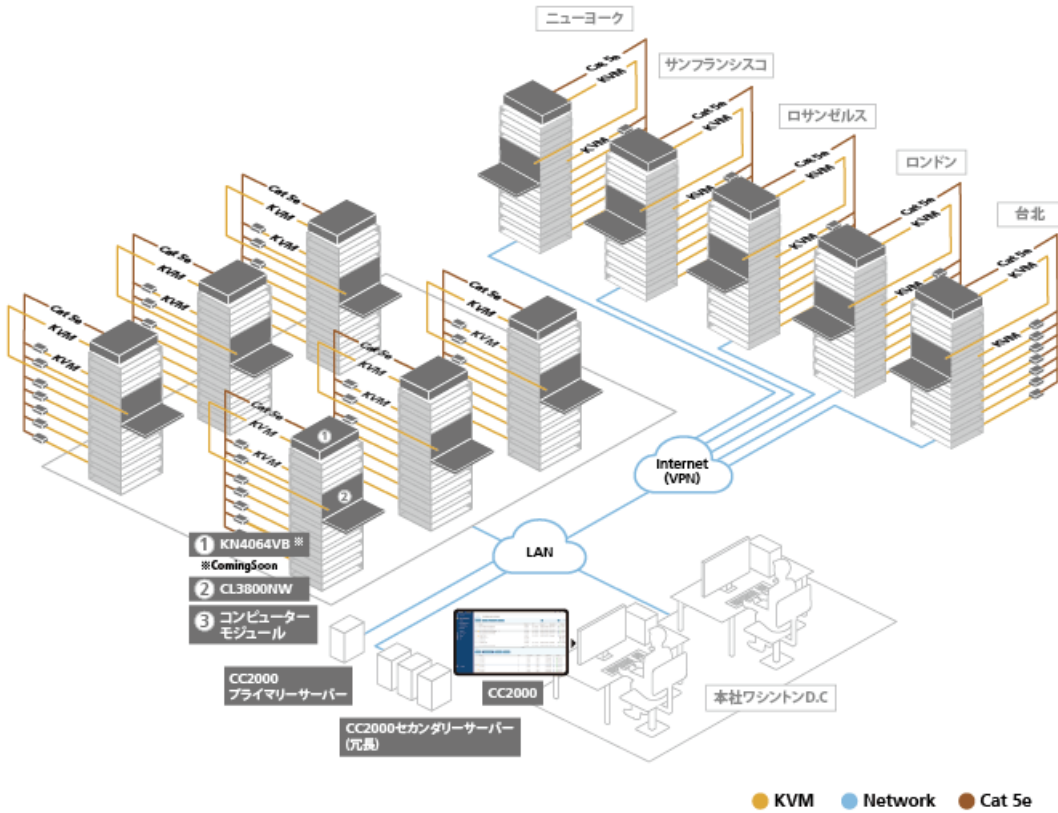
## 仕様

互換デバイス	
IP-KVMスイッチ	KL1108V、KL1116V、KL1508Ai、KL1516Ai、KH1508Ai、KH1516Ai、KN1108VA、KN1116VA、KN2124VA、KN2140VA、KN4124VA、KN4140VA、KN1132V、KN2116VA、KN2132VA、KN4116VA、KN4132VA、KN4164V、CN8000A、CN9000、CN9600、CN9950、CS1708i、CS1716i、CL5708I、CL5716I、CN800
シリアルコンソールサーバー	SN1148CO、SN1132CO、SN1116CO、SN0148CO、SN0132CO、SN0116CO、SN0108CO、SN9116CO、SN9108CO、SN0148、SN0132、SN0116A、SN0108A、SN9116、SN9108、SN3001、SN3002、SN3001P、SN3002P、SN3401、SN3402、SN3401P、SN3402P、SN3101
PDU	<b>ATEN :</b> PE8324J、PE8216、PE8208、PE8108A、PE7324J、PE7208B、PE7108A、PE6324、PE6216、PE6208、PE6108、PE53xx、PE5208、PE5108A、PE4104AJ、EC2004、EC1000 <b>APC :</b> AP79xx、AP89xx、AP86xx
UPS	OLxxxxLV、OLxxxxHV
サービスプロセッサ	Redfish、Dell iDRAC5/6/8、HP iLO2/3/5、IBM RSA II、Dell CMC、IBM AMM、HP OA、IPMI、IMM
仮想インフラストラクチャー	VMware vSphere 6.0/6.5/6.7/7.0/8.0、Windows Server 2008/2012/2016/2022、Citrix XenServer 6.5

認証&権限	ローカルユーザーアカウント、LDAP、AD、Kerberos、RADIUS、TACACS+をサポート アクセス権限制御のためのロール（スーパーアドミニストレーター、システムアドミニストレーター、デバイスアドミニストレーター、ユーザーアドミニストレーター、ユーザー、監査）に基づいたポリシー ユーザーリスト(*.csv)のインポートにより、複数のユーザーを一括で作成可能
セキュリティ	AES256ビット暗号化でセキュアなエンド・ツー・エンド・ノード・アクセスを実現 IPまたはMACアドレスによるブロック バーチャルメディアのセキュリティーブロック 設定変更可能なログイン再試行可能回数とロックアウト サードパーティー機関(CA)の署名済み証明書をサポート TLS v1.3およびRSA2048ビット証明書によるセキュアなWeb接続 強力なユーザーパスワード認証 設定変更可能なユーザーセッション・タイムアウト
ネットワークプロトコル & IPツール	IPv4/IPv6、RDP、VNC、SSH、Telnet
ビューワー	JavaClient (JNLP) WinClient (ActiveX) WebClient (HTML5)* マウスダイナシク パネルアレイモード(最大64KVMポート) バーチャルメディア 終了マクロ対応
通知	SMTP SNMP(v1、v2c、v3) Syslog システムメッセージ
タスクスケジュール	CC2000データベースのバックアップ CC2000設定のバックアップ デバイスのファームウェアアップグレード システムログのエクスポート デバイスログのエクスポート シリアルコンソールサーバーログのエクスポート ATEN PDUの電源ON/OFF制御
ログ	システムログ デバイスログ シリアルコンソールサーバーログ SNMPトラップ アクティビティーレポート
サーバーの冗長性	プライマリー/セカンダリー・アーキテクチャー 1台のプライマリーサーバーに最大31台のセカンダリーサーバーを割り当て可能
対応OS	<ul style="list-style-type: none"> <li>Java Runtime Environment(JRE) 8がインストールされた次のOSをサポート Windows : 8、10、server 2008、server 2012、server 2016、server 2019、server 2022 Linux : Redhat Enterprise v7、SUSE Enterprise 9 &amp; 10、Ubuntu 15.10、Debian 8.2、Fedora 23、OpenSUSE 13.1、CentOS 7</li> <li>Zulu OpenJDK 8がインストールされた次のOSをサポート Windows : 10、server 2016、またはserver 2019 Linux : Redhat Enterprise v8.1、Ubuntu 16/20、Fedora 32、CentOS 8.1</li> </ul>
対応ブラウザ	Internet Explorer ( 11 )、Microsoft Edge ( 42以降 )、Chrome ( 56以降 )、Firefox ( 60 以降 )
多言語対応	英語、繁体字中国語、簡体字中国語、日本語、韓国語、フランス語、スペイン語、ポルトガル語、ドイツ語、ロシア語

その他	ダッシュボード 環境監視 オンラインユーザー管理 NTP ( Network Time Protocol ) MOTP ( モバイルワンタイムパスワード ) 2FA ( 2要素認証 ) 資産管理 2D/3D フロアマップ 連絡先
注意	* Webクライアントのサポート対象モデルについては、CC2000リリースノートを参照してください。
ライセンス	
USBライセンスオプション	CC2000TN ( タイニー・パック : 1プライマリ/32ノード ) CC2000XL ( エクストラ・ライトパック : 1プライマリ、64ノード ) CC2000LE ( ライトパック : 1プライマリ、128ノード ) CC2000LS ( ライトパック・プラス : 1プライマリ、256ノード ) CC2000SD ( 標準パック : 1プライマリ/1セカンダリー、512ノード ) CC2000PS ( プラスパック : 1プライマリ/5セカンダリー、2048ノード ) CC2000PM ( プレミアムパック : 1プライマリ/9セカンダリー、5120ノード ) CC2000PL ( プラチナパック : 1プライマリ/15セカンダリー、ノード無制限 ) CC2000MX ( 最大パック : 1プライマリ / 31セカンダリー、ノード無制限 )
システムアドオン	CCS1 ( アドオン 1セカンダリーサーバーライセンス ) CCN1 ( アドオン 1ノードライセンス ) CCN10 ( アドオン 10ノードライセンス ) CCN50 ( アドオン 50ノードライセンス ) CCN100 ( アドオン 100ノードライセンス ) CCN500 ( アドオン 500ノードライセンス ) CCN1000 ( アドオン 1000ノードライセンス ) CCN10000 ( アドオン 10000ノードライセンス ) CCNU ( アドオン ノード無制限ライセンス )
メンテナンス	CCMA64 ( 64ノード 1年保証 ) CCMA128 ( 128ノード 1年保証 ) CCMA256 ( 256ノード 1年保証 ) CCMA512 ( 512ノード 1年保証 ) CCMA1024 ( 1024ノード 1年保証 ) CCMA2048 ( 2048ノード 1年保証 ) CCMA5120 ( 5120ノード 1年保証 ) CCMAU ( ノード無制限 1年保証 )
最小動作環境	CPU : Intel® Xeon E-2226G 以上 メモリ : 8GB ハードディスクドライブ : 500MB以上の空き容量 イーサネット : Giga LAN

構成図



**ATEN International Co., Ltd.**

3F., No.125, Sec. 2, Datong Rd., Sijhih District., New Taipei City 221, Taiwan  
 Phone: 886-2-8692-6789 Fax: 886-2-8692-6767  
 www.aten.com E-mail: marketing@aten.com



© Copyright 2015 ATEN® International Co., Ltd.  
 ATEN and the ATEN logo are trademarks of ATEN International Co., Ltd.  
 All rights reserved. All other trademarks are the property of their  
 respective owners.